

EDER GmbH · Postfach 1132 · 83102 Tuntenhausen

A.T.L. LEDD 12,5

Tragkraft: 1250 kg
Masttyp: Teleskop
Hubhöhe: 1790 mm
Bauhöhe: 1320 mm
Freihub: 100 mm
Baujahr: 2008
Betriebsstunden: 40
Antriebsart: Elektro
Tech. Zustand: sehr gut
Optischer Zustand: sehr gut
Gabellänge: 1190 mm

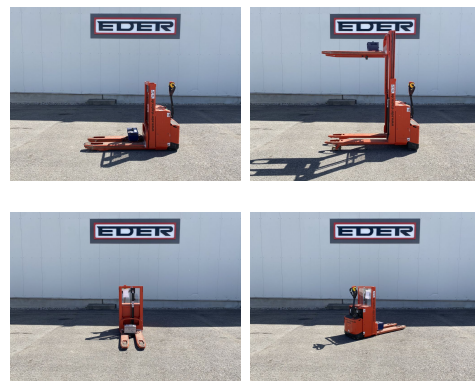
Com Nr.: 107000193

Reifen vorne: Vulkollan

Reifen hinten: Vulkollan

Extras:

Initialhub, Multifunktionsanzeige, automatische Bremse, Batterie 24V 180Ah mit Aquamatik, Ladegerät * KAT 1:
Gerät ist fahrbereit gewartet und geprüft nach Herstellerempfehlungen. Gebrauchsfähige Batterie mit mind. 70 % Kapazität. Guter farblicher Zustand.



Preis: 4.200,00 € (zzgl. MwSt.) (Zwischenverkauf vorbehalten)