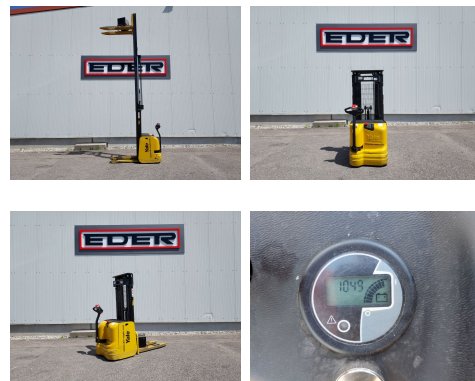


## Yale MS 16AC

<b>Tragkraft:</b>	1600 kg	<b>Com Nr.:</b>	107024123
<b>Masttyp:</b>	Triplex	<b>Reifen vorne:</b>	Polyurethan
<b>Hubhöhe:</b>	4627 mm	<b>Reifen hinten:</b>	Polyurethan
<b>Bauhöhe:</b>	2020 mm	<b>Getriebe:</b>	Impuls
<b>Freihub:</b>	1460 mm	<b>Batterie:</b>	2019, 24V, 375Ah,
<b>Baujahr:</b>	2015		
<b>Betriebsstunden:</b>	1050		
<b>Antriebsart:</b>	Elektro		
<b>Tech. Zustand:</b>	gut		
<b>Optischer Zustand:</b>	gut		
<b>Gabellänge:</b>	1160 mm		

### Extras:

Bereifung Tandem, Kombiinstrument, Batterie Baujahr 2019 mit Aquamatik \*\* KAT 2 Gerät ist fahrbereit Alle wesentlichen Fahrzeugkomponenten sind funktionstüchtig Gebrauchsfähige Batterie Lediglich kleinere Defekte Normaler farblicher Zustand (Wesentliche Komponenten: Motor, Getriebe, Mast, Antriebsachse, Hydraulik, Elektronik, etc.) (Kleinere Defekte, z.B. aufgerissene Sitzpolster oder defekte Beleuchtungsanlage)



**Preis: 4.900,00 € (zzgl. MwSt.) (Zwischenverkauf vorbehalten)**