

## Hyster P 1.6

**Tragkraft:** 1600 kg  
**Hubhöhe:** 130 mm  
**Baujahr:** 2016  
**Betriebsstunden:** 75  
**Antriebsart:** Elektro  
**Tech. Zustand:** gut  
**Optischer Zustand:** gut  
**Gabellänge:** 1156 mm

**Com Nr.:** 107024260  
**Reifen vorne:** Polyurethan  
**Reifen hinten:** Polyurethan  
**Antrieb:** Elektro  
**Batterie:** 24V, 150Ah,

### Extras:

Batterie 24V 150Ah, ohne Ladegerät, vollständiges Display, Schleichfahrt, Ein-/Aus-Taster für Heben und Senken auf dem Deichselkopf, vertikale Batterieentnahme

Zustand KAT 2: Gerät ist fahrbereit

Alle wesentlichen Fahrzeugkomponenten sind funktionstüchtig

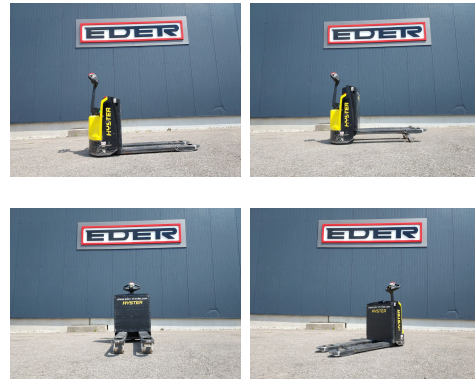
Gebrauchsfähige Batterie bei Elektro-Staplern

Lediglich kleinere Defekte

Normaler farblicher Zustand

(Wesentliche Komponenten: Motor, Getriebe, Mast, Antriebsachse, Hydraulik, Elektronik, etc.)

(Kleinere Defekte, z.B. aufgerissene Sitzpolster oder defekte Beleuchtungsanlage)



**Preis: 2.590,00 € (zzgl. MwSt.)** (Zwischenverkauf vorbehalten)