

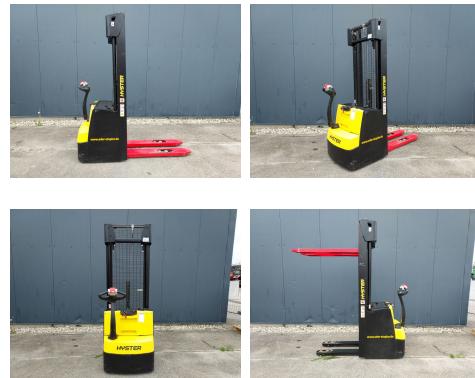
## Hyster S 1.6AC

<b>Tragkraft:</b>	1600 kg
<b>Masttyp:</b>	Duplex
<b>Hubhöhe:</b>	3740 mm
<b>Bauhöhe:</b>	2350 mm
<b>Freihub:</b>	1918 mm
<b>Baujahr:</b>	2018
<b>Betriebsstunden:</b>	40
<b>Antriebsart:</b>	Elektro
<b>Tech. Zustand:</b>	sehr gut
<b>Optischer Zustand:</b>	sehr gut
<b>Gabellänge:</b>	1150 mm

<b>Com Nr.:</b>	107026429
<b>Reifen vorne:</b>	Polyurethan
<b>Reifen hinten:</b>	Polyurethan
<b>Getriebe:</b>	Impuls
<b>Batterie:</b>	24V, 375Ah,

### Extras:

Bereifung Polyurethan Tandem, Hubgerüst Schutzgitter, Batterie mit Aquamatik, Ladegerät integriert  
 Zustand Gerät KAT 1: ist fahrbereit  
 Gewartet und geprüft nach Herstellerempfehlungen  
 Gebrauchsfähige Batterie mit mind. 70 % Kapazität  
 Guter farblicher Zustand



**Preis: 6.900,00 € (zzgl. MwSt.) (Zwischenverkauf vorbehalten)**