

Hyster RS 1.6

Tragkraft:	1600 kg	Com Nr.:	107026557
Masttyp:	Triplex	Reifen vorne:	Polyurethan
Hubhöhe:	4900 mm	Reifen hinten:	Polyurethan
Bauhöhe:	2150 mm	Batterie:	24, 465V,
Freihub:	1618 mm		
Baujahr:	2019		
Betriebsstunden:	5		
Antriebsart:	Elektro		
Tech. Zustand:	sehr gut		
Optischer Zustand:	sehr gut		
Gabellänge:	1150 mm		

Extras:

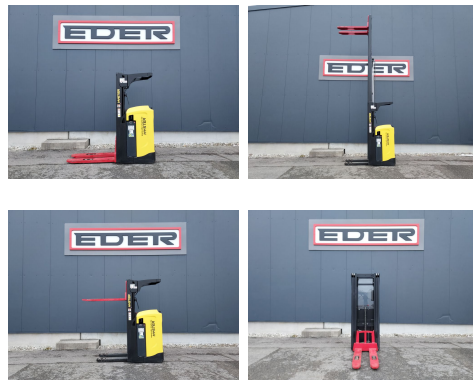
Elektro-Stand-Quersitz Hochhubwagen, Bereifung Polyurethan Tandem, seitliche Batterieentnahme, Batterie mit Aquamatik

Zustand KAT 1: Gerät ist fahrbereit

Gewartet und geprüft nach Herstellerempfehlungen

Gebrauchsfähige Batterie mit mind. 70 % Kapazität bei Elektro-Staplern

Guter farblicher Zustand



Preis: 15.900,00 € (zzgl. MwSt.) (Zwischenverkauf vorbehalten)