

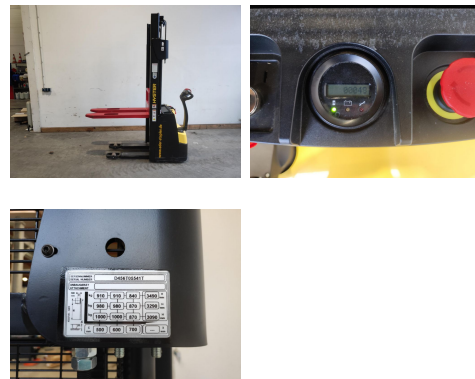
Hyster S 1.0AC

Tragkraft:	1000 kg
Masttyp:	Teleskop
Hubhöhe:	3400 mm
Bauhöhe:	2200 mm
Freihub:	100 mm
Baujahr:	2019
Betriebsstunden:	50
Antriebsart:	Elektro
Tech. Zustand:	sehr gut
Optischer Zustand:	sehr gut
Gabellänge:	1150 mm

Com Nr.:	107026918
Reifen vorne:	Polyurethan
Reifen hinten:	Polyurethan
Batterie:	2019, 24V, 150Ah,

Extras:

Batterie mit Aquamatik, Ladegerät 24/30 integriert, stufenlose Fahrbetätigung über Flügelschalter am Deichselkopf, Hydraulikbetätigung proportional über Drucktasten am Deichselkopf
Zustand Gerät KAT 1: Gewartet und geprüft nach Herstellerempfehlungen



Preis: auf Anfrage (Zwischenverkauf vorbehalten)