

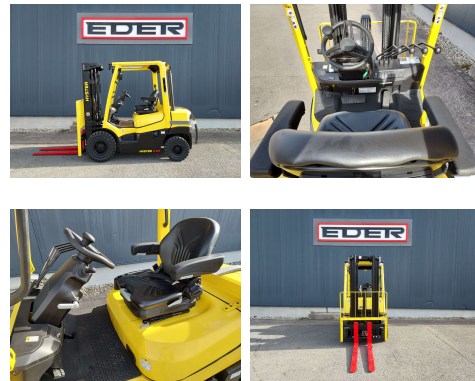
Hyster H 2.5A

Tragkraft:	2500 kg
Masttyp:	Triplex
Hubhöhe:	4950 mm
Bauhöhe:	2170 mm
Freihub:	845 mm
Baujahr:	2021
Betriebsstunden:	1
Antriebsart:	Diesel
Tech. Zustand:	sehr gut
Optischer Zustand:	sehr gut
Gabellänge:	1200 mm

Com Nr.:	107027868
Reifen vorne:	Superelastik
Reifen hinten:	Superelastik
Antrieb:	Yanmar Diesel 2.1
Getriebe:	Lastschaltgetriebe

Extras:

Triplexmast 4950 mm, Bauhöhe 2170 mm, Kabine, 3 Arbeitsscheinwerfer LED, akust. Rückfahralarm, Rundumleuchte, hydr. Bedienelemente 4 Funktionen mit Schlauchgruppe, Seitenschieber integriert



Preis: auf Anfrage (Zwischenverkauf vorbehalten)