

Baumann GX 50/14/40

Einsatzbereit und voll funktionsfähig Eingeschränkt einsatzbereit

Preis 14.900,00 EUR (zzgl. MwSt.)
(Zwischenverkauf vorbehalten)



Fabrikat: Baumann
Typ: GX 50/14/40
Bauart: Seitenstapler
Com-Nr.: 107029922
Tragkraft: 5000 kg
Baujahr: 2003
Antriebsart: Diesel
Hubhöhe: 4000mm
Betriebsstunden: 17465h
Lastschwerpunkt: 700

Mastdaten

Masttyp:	Teleskop
Hubhöhe:	4000mm
Bauhöhe:	3000mm
Freihub:	600mm
Gabeln(mm):	L: 1400, B: 200, D: 60

Motor, Batterie & Ladegerät

Motor:	Diesel
Getriebe:	Hydrostat

Bereifung

Reifen vorne:	Luft
Reifen hinten:	Luft

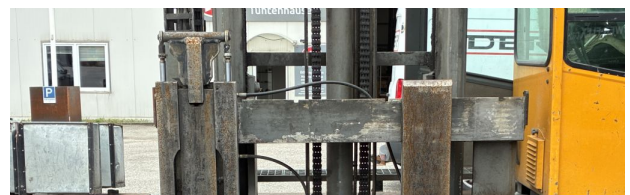
Allgemein

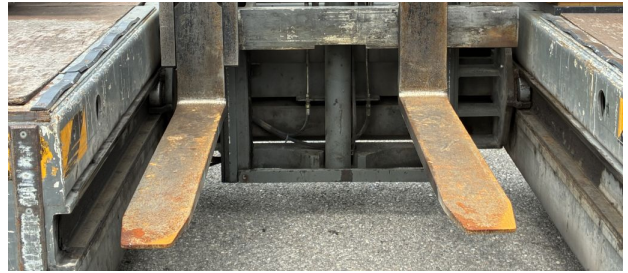
Abmessungen(mm):	H: 3000
Eigengewicht:	9500 kg
Verfügbarkeit:	kurzfristig
Fahrgestellnr:	6030
Zustand technisch:	normal
Zustand optisch:	normal

Sonderausstattung & Beschreibung

Beschreibung:	Kabine, höhenverstellbare Gabelzinken, Michelinreifen Zustand Gerät KAT 3: Gerät bedingt fahrbereit
---------------	--

Galerie





CE 03 BAUMANN

Typ	GX 50/14/30
Werk-Nr.	6030
Baujahr	2003
Tragkraft kg	5000
Lastschwerpunkt mm	700
Eigengewicht kg (A)	3500
Anbaugerät kg (B)	
Batteriegewicht kg (C)	
Gesamtgewicht (A+B+C)	3500

Lastreduzierung

Diagram showing load capacity reduction based on load position (mm) and load weight (kg). The diagram includes two sets of curves for different load heights (1000 mm and 1200 mm) and load weights (1000 kg and 1200 kg). The curves indicate that the load capacity decreases as the load height and weight increase.

WICHTIG!

- Fahren Sie dies sind. Beachten Bedienungs- und
- Den Stapler erst Sicherheitsanweisung und die Sicherheit und fahren Sie d
- Fahren Sie den S während der Fahr keine Personen m
- Erlauben Sie niem
- Laden oder entlad
- Überladen Sie den Lasttragvermögen / Se
- Transportieren Sie k Vorwärts ist beim Töc Achten Sie auf Hinu
- Fahren Sie beim An "Vorsichtig und wach" lassen bringen kann zum Rutschen bringe Zwangsführung lang
- Fahren Sie ohne Last f Geschwindigkeit, daz können den Stapler zu
- Betätigen Sie Plattform angehobenen Gabeln Absetzen von Lasten im kann. Beim Absetzen m
- Senken Sie die Gabeln. Bringen Sie die Gabeln nur mit zurückgefahren die Last nicht mehr mit
- Halten Sie sich vom Last absetzen für absetzen und fahren Sie mit anhalten von Lasten und die Gabeln senken Sie den Stapler vorab bringen und die Gabeln senken Sie den Stapler vorab