

Hyster J 1.6XNTSWB

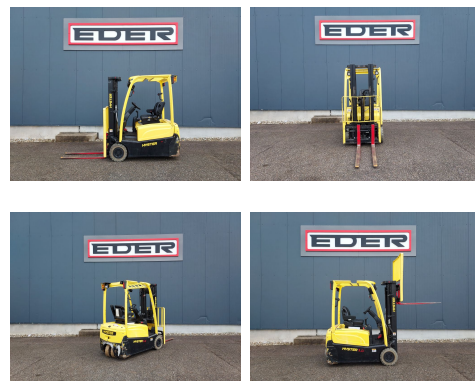
Tragkraft:	1600 kg
Masttyp:	Triplex
Hubhöhe:	5950 mm
Bauhöhe:	2580 mm
Freihub:	2005 mm
Baujahr:	2016
Betriebsstunden:	1555
Antriebsart:	Elektro
Tech. Zustand:	gut
Optischer Zustand:	gut
Gabellänge:	1100 mm

Com Nr.:	107030185
Reifen vorne:	Superelastik
Reifen hinten:	Non Marking
Antrieb:	Elektro
Getriebe:	Impuls
Batterie:	48V, 625Ah,

Extras:

Fahrerschutzdach, Seitenschieber, Rückfahrpiepser, Monotrol, Batterie 48V 5PZS 625Ah mit Aquamatik, Ladegerät neu 48/100

Zustand Gerät KAT 2: Alle wesentlichen Fahrzeugkomponenten sind funktionstüchtig



Preis: auf Anfrage (Zwischenverkauf vorbehalten)