

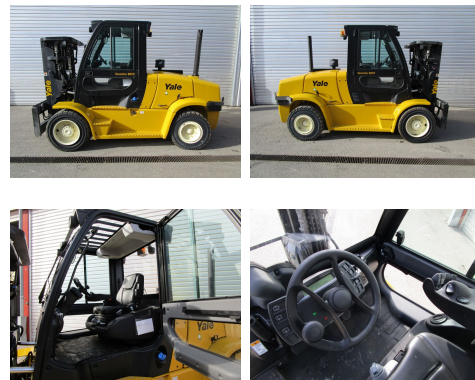
Yale GDP 80VX9

Tragkraft: 8000 kg
Masttyp: Triplex
Hubhöhe: 3115 mm
Bauhöhe: 2510 mm
Freihub: 850 mm
Baujahr: 2018
Betriebsstunden: 10
Antriebsart: Diesel
Tech. Zustand: sehr gut
Optischer Zustand: sehr gut

Com Nr.: C909E01521S
Reifen vorne: Superelastik
Reifen hinten: Superelastik
Antrieb: Kubota Diesel Turbo Stage IV
Getriebe: Dura Match Plus3, 3-Gang

Extras:

Vollkabine, Heizung, StVZO Beleuchtung, Arbeitsscheinwerfer vorne und hinten, 3. und 4. Ventil, Wisch- und Waschanlage an der Frontscheibe, Rückfahrcheinwerfer, Brems-, Rück-, Blink- und Seitenbegrenzungsleuchte, gelbes Stroboskoplicht, Doppelspiegel, hinterer Antrieb mit Horn, integrierter Richtungsschalter, Einfachpedalausführung, Sicherheitsgurt, Vinylsitz mit hoher Rückenlehne, Lordosenstütze und Kopflehne, Armlehne für E-Hydraulik, TouchPoint Minihebel ohne Hubgerüstneige-Rückstellungsspeicherung
 Zustand KAT 1: Gerät ist fahrbereit
 Gewartet und geprüft nach Herstellerempfehlungen
 Guter farblicher Zustand



Preis: 86.000,00 € (zzgl. MwSt.) (Zwischenverkauf vorbehalten)