

EDER GmbH · Postfach 1132 · 83102 Tuntenhausen

Hyster S 1.6iLAC Initialhub

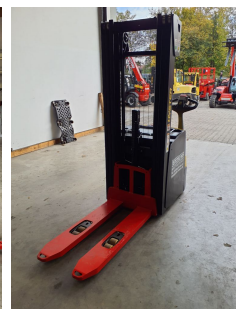
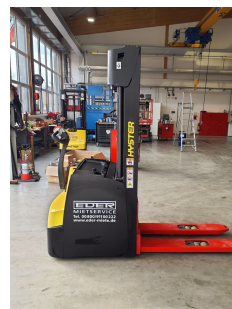
Tragkraft: 1600 kg
Masttyp: Triplex
Hubhöhe: 4620 mm
Bauhöhe: 2050 mm
Freihub: 1518 mm
Baujahr: 2022
Antriebsart: Elektro
Tech. Zustand: Neu
Optischer Zustand: Neu
Gabellänge: 1150 mm

Com Nr.: D456T08452W

Batterie: 24V, 375Ah,

Extras:

Initialhub, Batterie, Ladegerät, Tandemlastrollen



Preis: auf Anfrage (Zwischenverkauf vorbehalten)

■ Geschäftsführer: Peter Eder, Gregor Ries
 Sitz der Gesellschaft Tuntenhausen
 HRB Nr. 4551 Registergericht Traunstein
 Gerichtsstand für beide Teile Rosenheim
 USt.-IdNr.: DE131168452

■ Es gelten ausschließlich unsere Allgemeinen Geschäftsbedingungen. Gerne senden wir Ihnen diese auf erste Anfrage zu.

E-Mail: info@eder-stapler.de
www.eder-stapler.de

■ HypoVereinsbank Rosenheim, Kto. 363820662, BLZ 71120077
 IBAN DE02 7112 0077 0363 8206 62, Swift/BIC HYVEDEMM448

Commerzbank Rosenheim, Kto. 245 444 004, BLZ 71180005
 IBAN DE29 7118 0005 0245 4440 04, Swift/BIC DRESDEFF711