

EDER GmbH · Postfach 1132 · 83102 Tuntenhausen

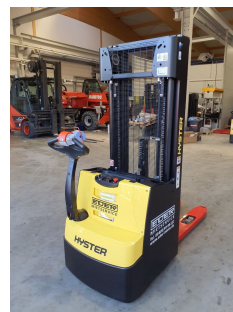
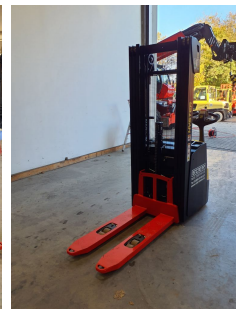
## Hyster S 1.2iLACInitialhub

**Tragkraft:** 1200 kg  
**Masttyp:** Triplex  
**Hubhöhe:** 4620 mm  
**Bauhöhe:** 2050 mm  
**Freihub:** 1518 mm  
**Baujahr:** 2022  
**Antriebsart:** Elektro  
**Tech. Zustand:** Neu  
**Optischer Zustand:** Neu  
**Gabellänge:** 1150 mm

**Com Nr.:** D456T08493W  
**Reifen vorne:** Polyurethan  
**Reifen hinten:** Polyurethan  
**Batterie:** 24V, 250Ah,

### Extras:

Initialhub, Batterie, Ladegerät, Tandemlastrollen



**Preis: auf Anfrage** (Zwischenverkauf vorbehalten)

■ Geschäftsführer: Peter Eder, Gregor Ries  
 Sitz der Gesellschaft Tuntenhausen  
 HRB Nr. 4551 Registergericht Traunstein  
 Gerichtsstand für beide Teile Rosenheim  
 USt.-IdNr.: DE131168452

■ Es gelten ausschließlich unsere Allgemeinen Geschäftsbedingungen. Gerne senden wir Ihnen diese auf erste Anfrage zu.

E-Mail: [info@eder-stapler.de](mailto:info@eder-stapler.de)  
[www.eder-stapler.de](http://www.eder-stapler.de)

■ HypoVereinsbank Rosenheim, Kto. 363820662, BLZ 71120077  
 IBAN DE02 7112 0077 0363 8206 62, Swift/BIC HYVEDEMM448

Commerzbank Rosenheim, Kto. 245 444 004, BLZ 711800 05  
 IBAN DE29 7118 0005 0245 4440 04, Swift/BIC DRESDEFF711