

Hyster J 1.6XNT MWB

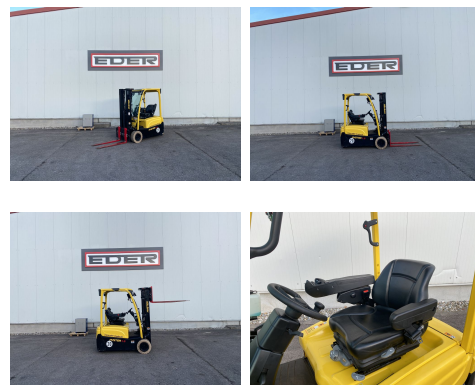
Tragkraft: 1600 kg
Masttyp: Triplex
Hubhöhe: 4600 mm
Bauhöhe: 2080 mm
Freihub: 1572 mm
Baujahr: 2019
Betriebsstunden: 303
Antriebsart: Elektro
Tech. Zustand: sehr gut
Optischer Zustand: sehr gut
Gabellänge: 1200 mm

Com Nr.: K160B14170T
Reifen vorne: Non Marking
Reifen hinten: Non Marking
Antrieb: Elektro Drehstrom
Getriebe: Impulssteuerung
Batterie: 48V, 625Ah,

Extras:

STVZO Vollkabine

Vollkabine, Heizung, Volfreihubmast, Seitenschieber, Zinkenverstellung, StVZO Beleuchtung, Arbeitsscheinwerfer, Fußgängerwarnleuchte "reduzierte Tragkraft aufgrund Zinkenverstellgerät"



Preis: auf Anfrage (Zwischenverkauf vorbehalten)