

EDER GmbH · Postfach 1132 · 83102 Tuntenhausen

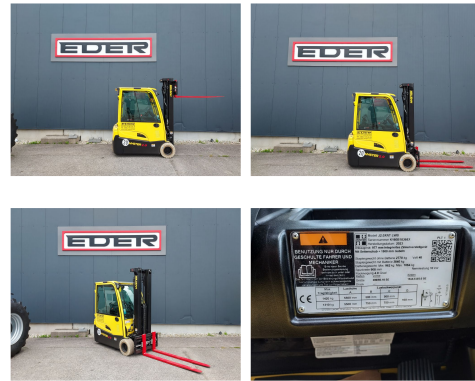
Hyster J 2.0XNT

Tragkraft: 2000 kg
Masttyp: Triplex
Hubhöhe: 5500 mm
Bauhöhe: 2380 mm
Freihub: 1805 mm
Baujahr: 2023
Antriebsart: Elektro
Tech. Zustand: Neu
Optischer Zustand: Neu
Gabellänge: 1200 mm

Com Nr.: K160B18368X
Reifen vorne: Non Marking
Reifen hinten: Non Marking
Antrieb: Elektro
Getriebe: Impuls
Batterie: 48V, 750Ah,

Extras:

Vollkabine, Heizung, Vollfreihubmast, Seitenschieber, Zinkenverstellgerät integriert, StVZO Beleuchtung, Arbeitsscheinwerfer, akustischer Rückfahralarm, Fußgängerwarnleuchte PAL "reduzierte Tragkraft aufgrund Zinkenverstellgerät"



Preis: auf Anfrage (Zwischenverkauf vorbehalten)