

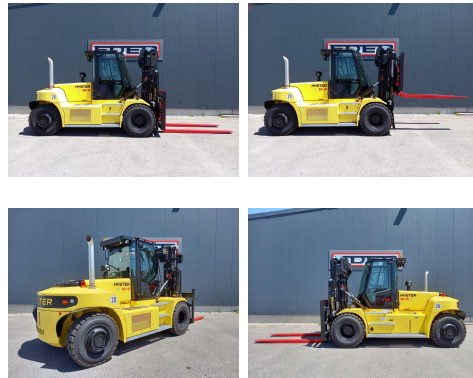
Hyster H 16XD6

Tragkraft: 16000 kg
Masttyp: Triplex
Hubhöhe: 4500 mm
Bauhöhe: 3105 mm
Freihub: 1330 mm
Baujahr: 2022
Antriebsart: Diesel
Tech. Zustand: Neu
Optischer Zustand: Neu
Gabellänge: 2440 mm

Com Nr.: R007E01543W
Reifen vorne: Luft
Reifen hinten: Luft
Antrieb: Cummins Diesel QSB-6.7, Stufen IV
Leistung: 122 kW

Extras:

Kabine, Beleuchtung StVZO, Arbeitsscheinwerfer, Rundumleuchte, akust. Rückfahrtsignal, Zinkenverstellung mit Seitenschub, Bereifung Luft



Preis: auf Anfrage (Zwischenverkauf vorbehalten)